

Ministério do Meio Ambiente PROCONVE - 12º reunião da CAP

Brasília - 19 de novembro 2015

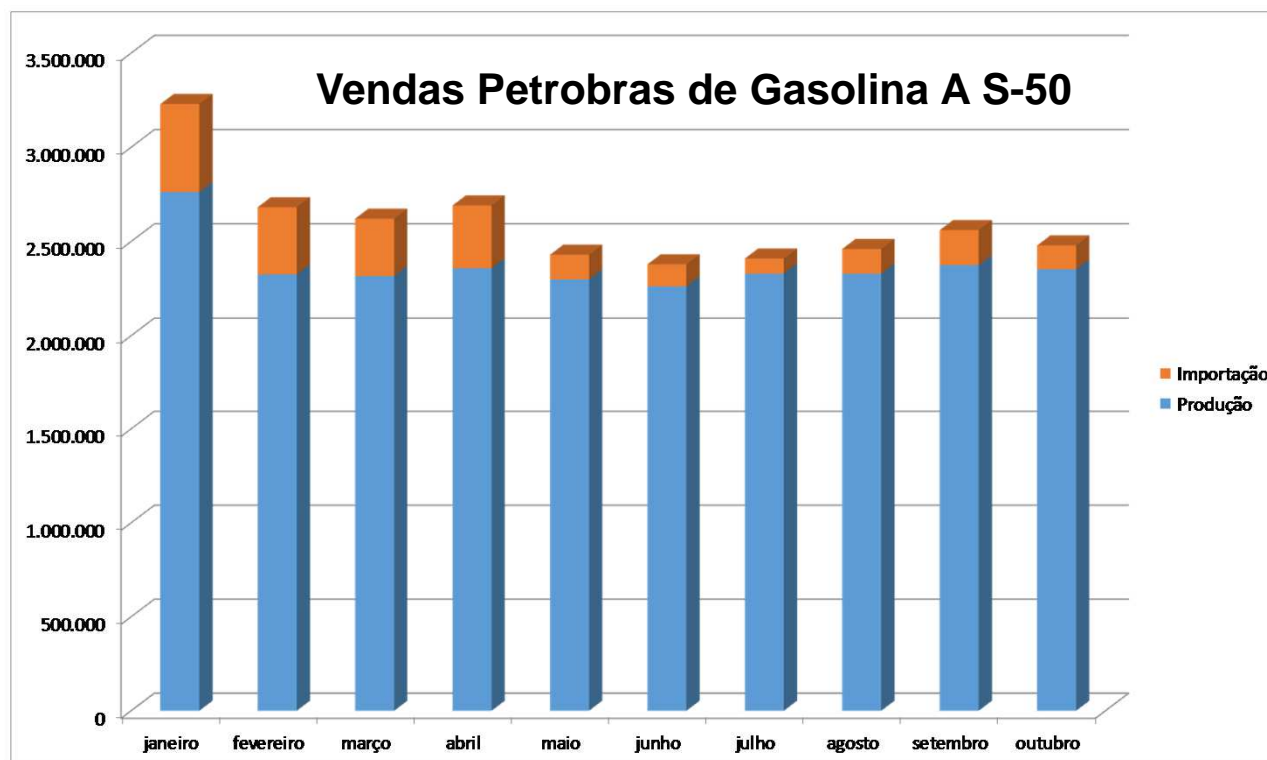
Diesel S-10 / Gasolina S-50

A decorative graphic in the bottom right corner of the slide. It features a large green shape that tapers to a point on the right, with a yellow shape layered on top of it, also tapering to a point. The shapes are solid and have sharp edges.

SUMARIO

- Mercado de Gasolina Automotiva S-50
- Aditivação da Gasolina
- Mercado de Diesel Rodoviário S-10
- Produtos de Referência

Mercado de Gasolina Automotiva



Aditivação de Gasolina Automotiva

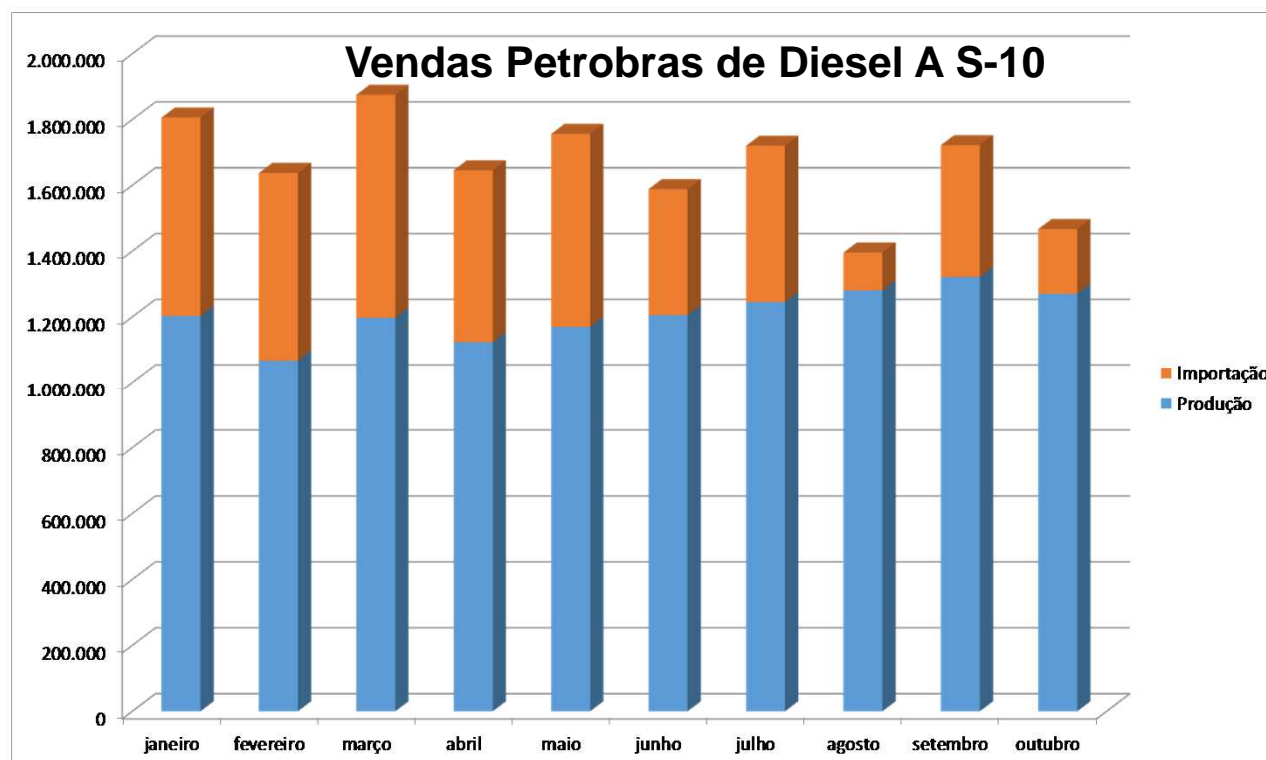
Cronograma

ETAPAS	2014				2015				2016				2017			
	T1	T2	T3	T4	T1	T2	T3	T4	T1	T2	T3	T4	T1	T2	T3	T4
Plano de Correlação Interlaboratorial (Metodologia de Ensaio)		CENPES_IMT_CETEC														
		FASE 1			FASE 2											
HOMOLOGAÇÃO dos Aditivos (coordenada pela ANP) (*)						TESTES										
LICITAÇÃO_CONTRATO (definição do aditivo)(**)				PRELIM		CONVIT_PROPOST_ANALIS RECURSOS CONTRATO								FORNEC		
INSTALAÇÃO dos Sistemas de Injeção do Aditivo	PROJETOS PRELIMINAR , CONCEITUAL & BÁSICO								CONSTRUÇÃO & MONTAGEM							

 Previsto
 Realizado

Início da aditivação da gasolina: 01 de julho de 2017 (Resolução ANP 40_2013)

Mercado de Óleo Diesel S-10



Vendas Petrobras de diesel rodoviário em outubro/2015 (S-10 + S-500) = 4.638.867 m³

Postos da Petrobras Distribuidora que comercializam diesel S-10: 5569 (Setembro/15)

Combustíveis de Referência

Diesel de Referência S-10 (fase P7)

Resolução ANP 40_2008 :

- Índice de Neutralização = 0,02 mg KOH/g (max)

Situação Atual:

- Há dificuldade de atendimento a essa característica devido ao longo período de armazenamento do produto.

Proposição:

- Discutir novas especificações para o produto.
 - Retirar tal característica da Especificação Técnica ou alterar seu limite

Combustíveis de Referência

Diesel de Referência MAR-I (Maquinas Agrícolas e Rodoviárias)

Resolução ANP 71_2011

CARACTERÍSTICA	UNIDADE	LIMITE	MÉTODO	
			ABNT	ASTM
Aspecto	-	-2	14954 (3)	D4176 (3)
Cor ASTM	-	3	14483	D1500 D6045
Massa específica a 20 °C	kg/m³	835,0a845,0	7148 14065	D1298 D4052
Viscosidade a 40 °C	mm²/s	2,5a3,5	10441	D445
Teor de enxofre, máx.	mg/kg	300	14533	D2822 D4294 D5453
Ponto de Fulgor, mín.	°C	38	7974 14598	D56 D93 D3828
Corrosividade ao cobre, 3h a 50°C, máx.	-	1	14359	D130
Água e sedimentos, máx.	%v/v	0,05	-	D2709
Ponto de Entupimento de Filtro a Frio, mín.	°C	3	14747	D6371
Número de Cetano, mín	-	46	-	D613
Destilação:	°C		9619	D96
50% volume recuperado, mín.		245		
90% volume recuperado		320,0 a 360,0		
Ponto Final de Ebulição (PFE), máx.		370		
Resíduo de Carbono Ramsbottom, máx. (4)	%m/m	0,2	14318	D524
Teor de cinzas, máx.	%m/m	0,01	9842	D482
Carbono aromático, máx.	%v/v	25	-	D3238
Hidrocarbonetos policíclicos aromáticos	%m/m	Anotar	-	D5186 D6591

Situação Atual:

- Sendo fornecido pela Refinaria Riograndense